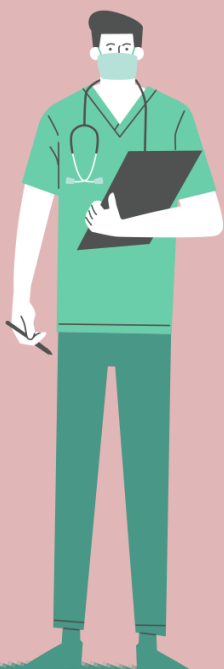




RECHERCHE DE PROFESSIONNEL DE SANTÉ

VOUS ÊTES MÉDECIN, DENTISTE, KINÉ,
PROFESSIONNEL DE SANTÉ?

Une équipe motivée vous attend pour
former un projet de santé afin d'agir
ensemble au cœur de la région des
Deux-Sèvres à Secondigny.



Venir travailler au sein de notre
équipe c'est pouvoir offrir à
toutes et à tous des soins
adaptés dans un milieu rural.



Pour nous contacter :

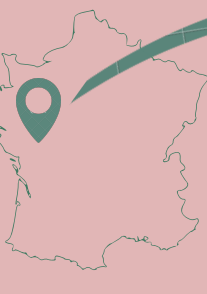
Pôle de santé de Gâtine : 06.14.09.67.84 ou 06.26.43.83.50

Mairie de Secondigny : 05.49.63.70.15

UNE MAISON DE SANTÉ

- ✓  Médecins
- ✓  Un cabinet infirmier
- ✓  Sage-femme
- ✓  Ergothérapeute
- ✓  Une équipe médicale au complet
- ✓  Diététicienne
- ✓  Un cabinet d'ostéopathes
- ✓  Un cabinet de kinésithérapeutes
- ✓  Un suivi et un échange entre professionnel de santé et un lieu unique pour gérer les urgences







EN DEUX-SÈVRES



SECONDIGNY



On retrouve à proximité, ou sein même de la commune :

- ✓  Une pharmacie
- ✓  Une campagne calme et dynamique
- ✓  Une grande surface
- ✓  Deux centres hospitaliers proches
- ✓  Des commerces de proximité
- ✓  Des centres adaptés (EHPAD, centre de rééducation...)
- ✓  Groupes scolaires de la maternelle au collège (public et privée) et halte garderie



Rejoignez nous pour agir ensemble !

